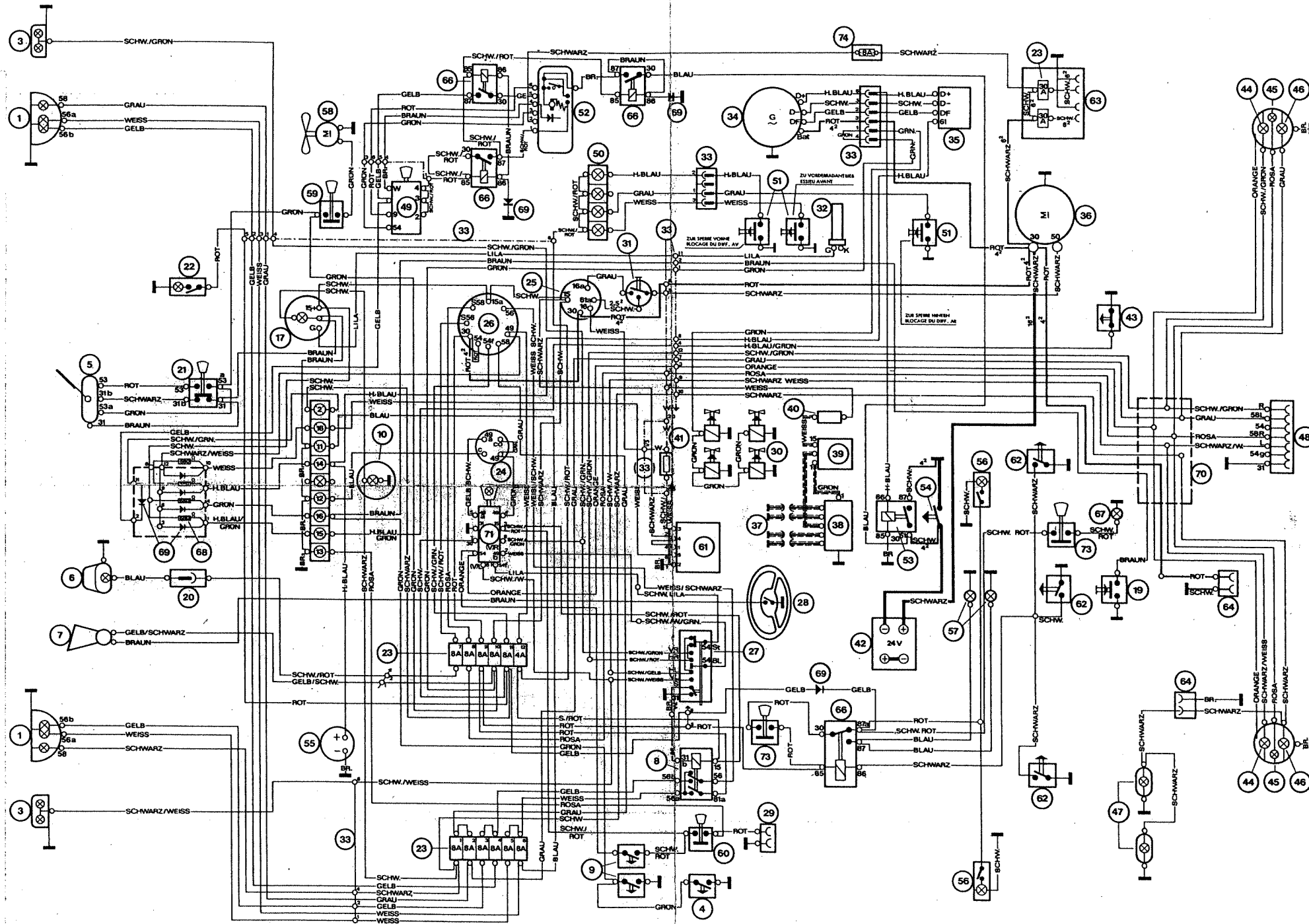


# PINZGAUER 4x4

## Schaltschema Schéma des connexions TYPE - K (HARD TOP) RADIO CAR Funkkommandowagen Voiture radio de commandement

1. Headlight with parking light
2. Control lamp for Eberspächer heater
3. Front turn signal
4. Indicator lamp for loss of brake fluid
5. Wiper
6. Masked headlamp
7. Horn
8. Light switch relay
9. Brake switch
10. Panel light for speedometer
11. High beam control light
12. Turn signal control light
13. Emergency light control light
14. Charging control light
15. Oil pressure control light
16. Brake control light
17. Panel light for fuel gauge
18. Control light for engine revolution
19. Control switch for parking brake
20. Connector 1-pin
21. Wiper switch
22. Reading lamp
23. Circuit breaker
24. Turn signal relay
25. Ignition switch
26. Blackout light switch
27. Switch for turn signal and headlights
28. Horn button
29. Power socket 2-pole
30. Idle cut-off switch
31. Starter
32. Fuel level sender
33. Connectors
34. Alternator
35. Regulator
36. Starter
37. Spark plugs
38. Distributor
39. Ignition coil
40. Suppressor
41. Primary resistor to ignition coil
42. Battery
43. Oil pressure control switch
44. Brake light, turn signal
45. Camouflage light, left and right
46. Tail light, right and left
47. Licence plate lamp
48. Socket 7-pin
49. Switch for Eberspächer heater
50. Control lamps for differential lock and front wheel drive
51. Control switch for differential lock and front wheel drive
52. Eberspächer gas heater
53. Relay to battery main switch
54. Battery main switch
56. Jointed lamps above side passenger doors
57. Blue rotating light (usually removed before sale!)
58. Ventilator
59. Ventilator switch
60. Switch for emergency light
61. Switch for revolution control lamp
62. Door contact (switch)
63. Connector for radio transceiver
64. Socket for charger
66. Relay
67. Ceiling light
68. Resistor
69. Diode
70. Connector
71. Hazard lights control box
73. Switch for ceiling light
74. Fuse



1. Phare avec feu de position
2. Lampe de témoin pour le chauffage Eberspächer
3. Clignoteur AV
4. Lampe témoin perte de liquide de frein
5. Essuie-glace
6. Phare d'obscureissement
7. Avertisseur
8. Relais
9. Commutateur feu stop
10. Eclairage du tachymètre
11. Lampe témoin feu de route
12. Lampe témoin des clignoteurs
13. Lampe témoin feu de danger
14. Lampe témoin charge
15. Lampe témoin pression d'huile
16. Lampe témoin frein
17. Eclairage de la jauge du niveau d'essence
18. Lampe témoin régime du moteur
19. Commutateur du frein à main
20. Raccord à 1-pôle
21. Commutateur essuie-glace
22. Eclairage intérieur
23. Fusibles automatiques
24. Boîte clignotante
25. Interrupteur d'allumage
26. Commutateur des phares d'obscureissement
27. Commutateur des clignoteurs et des phares
28. Bouton avertisseur
29. Prise de courant à 2-pôle
30. Interrupteur du ralenti
31. Bouton de démarrage
32. Indicateur du niveau du carburant
33. Raccord
34. Alternateur
35. Régulateur de tension
36. Démarreur
37. Bougies d'allumage
38. Distributeur d'allumage
39. Bobine d'allumage
40. Antiparasites
41. Résistance additionnelle
42. Batterie
43. Commutateur de la pression d'huile
44. Feu combiné stop et clignotant
45. Feu d'obscureissement AR gauche et droite
46. Feu AR gauche et droite
47. Eclairage plaque de contrôle
48. Raccord à 7-pôles
49. Commutateur pour chauffage Eberspächer (pour installation ultérieure)
50. Lampe témoin pour traction 4 roues et verrouillage du différentiel
51. Commutateur pour traction 4 roues et verrouillage du différentiel
52. Chauffage à essence Eberspächer
53. Relais du commutateur principal de la batterie
54. Commutateur principal de la batterie
55. Compteur d'heures de service
56. Lampes articulées
57. Lampes de feu bleu
58. Ventilateur
59. Commutateur de ventilateur
60. Commutateur du feu de danger
61. Commutateur lampe témoin régime excessif du moteur
62. Contacteur de porte
63. Prise de courant radio
64. Prise de courant charge
66. Relais
67. Lampe plafonnier
68. Résistance
69. Diode
70. Connecteur
71. Signal avertisseur clignotant
73. Interrupteur pour lampe plafonnier
74. Fusible

### COLORS:

blau - blue  
 braun - brown  
 gelb - yellow  
 gelb/schwarz - yellow/black  
 grau - grey  
 grün - green  
 hellblau - light blue

hellblau/grün - light blue/green  
 lila - purple  
 orange - orange  
 rosa - pink  
 rot - red  
 schwarz - black

schwarz/lila - black/purple  
 schwarz/rot - black/red  
 schwarz/weiß - black/white  
 schwarz/weiß/grün - black/white/green  
 weiß - white  
 weiß/schwarz - white/black